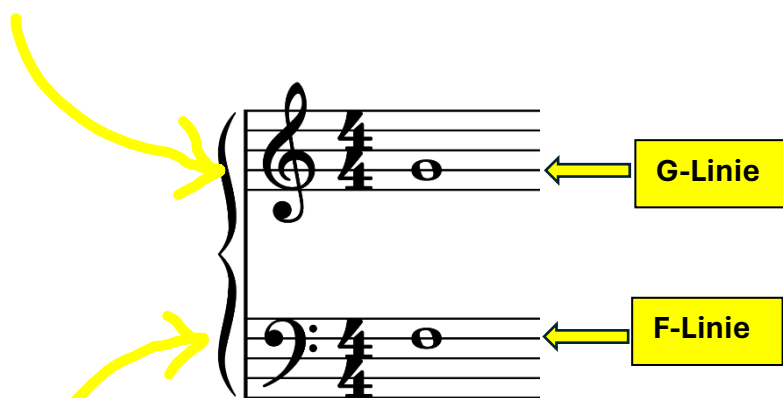


# NOTEN LESEN 1 : DER NOTENSCHLÜSSEL

Um die Tonhöhe zu bestimmen, benötigen wir Notenlinien und einen Notenschlüssel.

Wir benutzen 2 verschiedene Notenschlüssel.

1. Den  (Violinschlüssel) für die Note „G“



2. Den  (Baßschlüssel) für die Note „F“